

Розгалуження в Python

Прізвище ім'я по батькові учня

Клас

Дата

Питання №1

Вибери висловлювання, які можна використати в якості умови.

- А) $2 * 2$ дорівнює 5
- Б) Підніми папірець.
- В) Скільки буде $2*2$?
- Г) 6 — парне число

Питання №2

Умова - це ...

- А) твердження, яке може бути істинним або хибним.
- Б) логічний оператор.
- В) операція порівняння.

Питання №3

Логічними є вирази, ...

- А) результатом яких є True або False.
- Б) результатом яких є True.
- В) які правильно записані.
- Г) які можуть набувати значень істинності, або хибності.

Питання №4

Обчисліть значення логічного виразу $x > 2$ and $x < 10$, якщо $x = 3$.

Значення логічного виразу дорівнює ____ (Варіанти: False, True)

Питання №5

Вкажіть значення змінних a і b після виконання фрагменту програми, якщо їхні початкові значення $a = 9$, $b = 13$.

```
if a > b: a = a - b
```

```
else: b = b - a
```

- А) $a = 9$, $b = 4$
- Б) $a = -4$, $b = 13$
- В) $a = -4$, $b = 4$
- Г) $a = 4$, $b = -4$

Питання №6

Укажи умовні оператори, що записані без помилок.

- А) if a % b = 0: a = a // b
else: a = a - b
- Б) if a > 9 and a < 100: print ("2")
- В) if a > b: a = a - b
else: b = b - a
- Г) if a >= 0 , a <= 9: print ("1")

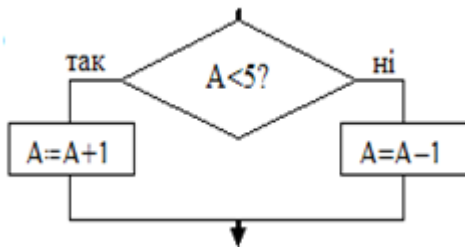
Питання №7

Вибери зі списку оператори розгалуження, які не містять синтаксичних помилок.

- А) if a > 9 and a < 100: print ("2")
- Б) if a > b: a = a - b
else: b = b - a
- В) if a % b = 0: a = a // b
else: a = a - b
- Г) if 0 < a <= 9: print ("1")

Питання №8

Познач у списку оператор, що відповідає блок-схемі.



- А) if a < 5: a = a + 1
else: a = a - 1
- Б) if a <= 5: a = a + 1
else: a = a + 1
- В) if a < 5: a = a + 1

Питання №9

Познач у списку, яку дію виконує оператор розгалуження

if a % b == 0: m = a // b

else : m = 0.

- А) Якщо a кратне b, змінній m присвоїти значення частки цих чисел, інакше замінити m добутком цих чисел.
- Б) Якщо a кратне b, змінній m присвоїти значення частки цих чисел, інакше замінити m нулем.
- В) Якщо a кратне b, змінній m присвоїти значення суми цих чисел, інакше замінити m нулем.

Питання №10

Укажи оператор розгалуження, який реалізує таку дію:

змінній **m** присвоїти значення більшого з чисел **a** і **b**

А) if a > b: m = a
else: m = b

Б) if a != b: m = a
else: m = b

В) if a > b: m = a

Питання №11

Визнач значення змінних **a** і **b** після виконання фрагменту програми,

якщо їхні початкові значення **a= 9, b= 8**

if a == b + 1: a = b

else: b = a.

Твоя відповідь: _____ (Варіанти: a=8, b=8, a=9, b=8, a=8, b=9, a=9, b=9)
